

OPIUMFR 21 4024 **9265**

Né le : 18/11/2018

Propriétaire : GAEC DEBEAUPUIS

21460 MONTBERTHAULT

N° Station : 118

RRJ

ASCENDANCE ET INDEX IBOVAL (CD)

(BL.PF.19.2)

Père LYSANDRE FR 8160066830**INS**

IFNAIS	CR sev	DM sev	DS sev	FOS sev	ISEVR	AVel	ALait	IVMAT
100 (0,81)								

G.M.P	CAMELIA		Qualif.
	FR 8131029826		
IFNAIS	ALait	IVMAT	ISU
95	97	101	MTE 112
Age 1° Vel	IVV	RV	
36	410	9	

Mère INDIENNE FR 2140248492**MAT**

IFNAIS	CR sev	DM sev	DS sev	FOS sev	ISEVR	AVel	ALait	IVMAT
97 (0,54)	95	89	112	96	91 (0,43)	103	104	101 (0,44)

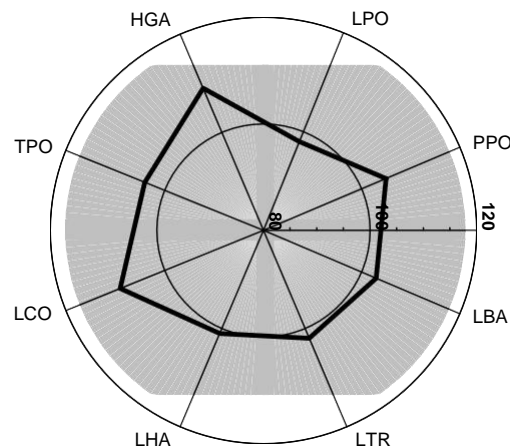
Reproduction Mère			ISU
Age 1° Vel	IVV	RV	109
32	370	5	

INDEX DE VALEUR GÉNÉTIQUE APRÈS CONTRÔLE EN STATION (CD)

IFNAIS (g)	CR	DM	DS	QR	AF	OP	IABV	IMOCR
103 (0,56)	97 (0,35)	95 (0,46)	117 (0,44)	101 (0,30)	106 (0,30)	124 (0,30)	95 (0,37)	110 (0,40)

PERFORMANCES RÉALISÉES EN STATION**Mensurations externes (index) le 20/11/2019**

HGA Hauteur garrot	136 (109)	LHA Largeur hanches	49 (101)
TPO Tour poitrine	194 (104)	LTR Largeur trochanters	52 (102)
LCO Longueur corps	161 (109)	LBA Longueur bassin	55 (103)
		PPO Profondeur poitrine	66 (105)
		LPO Largeur poitrine	47 (98)

**Mensurations internes (en index) :**

HSP Hauteur sacro-pubienne 205	(113)
BIM Bi-iliaque médian	175 (122)

Poids le 14/01/2020 : 706 kg GMQ en contrôle 1607 g/j

Morphologie brute en écart à la série (composite en % de la série)

DM	98% /série	DS	128% /série	QR	105% /série	AF	111% /série	NG
Dessus épaule	+ Longueur de dessus	+++	Expression tête	++	Aplombs avant	+	110% /série	
Largeur du dos	+ Longueur de bassin	+++	Eclairage de tête	+++	Aplombs arrière	=		
Arrondi de culotte	+ Largeur aux hanches	=	Couleur de robe	++	Rectitude du dessus	+		
Largeur de culotte	+ Développement	+++	Finesse	+	Profondeur de poitrine	+		
Épaisseur du dessus	= Largeur trochanters	+	Dessin de muscle	++	Largeur du bassin	++		
Longueur de culotte	+ Longueur corps	+++	Harmonie du bassin	+++	Largeur ischiens	++		
			Harmonie	++	Inclinaison du Bassin optim	+++		

Observations :